



TITANIUM INDUSTRIES, INC.

1-888-Titanium (1-888-482-6486) • www.titanium.com • e: info@titanium.com

Rockaway, NJ
Wood Dale, IL
Cleveland, OH
Santa Fe Springs, CA
Jacksonville, FL

fx: (973) 983-2573
fx: (630) 860-2877
fx: (216) 459-9074
fx: (562) 906-8198
fx: (904) 288-0074

Tolland, CT
Montreal, Canada
Birmingham, UK
Hillsboro, TX
Taipei, Taiwan

fx: (860) 872-0343
fx: (514) 334-4280
fx: 011 44 121 788 3362
fx: (254) 582-3450
fx: 886 2 2747 882



MÉDICOS

MÉDICOS

A Mais Completa Linha de Produtos Médicos de Titânio do Mundo

Devido à notável biocompatibilidade e relação custo/benefício fazem do titânio o metal ideal para fabricação de dispositivos médicos, tais como articulações do joelho e da anca, parafusos para ossos, placas para traumatismos e implantes dentários. Sua grande disponibilidade vem tornado o uso do titânio maior do que de muitos outros metais concorrentes.

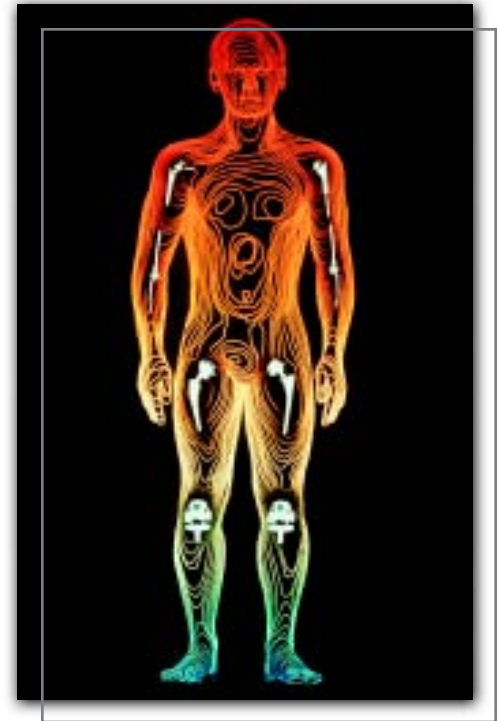
O titânio possui uma forte relação resistência/peso que: (a) encoraja a sua utilização numa vasta gama de aplicações médicas; (b) tem a vantagem de permitir usar peças de titânio mais pequenas e estreitas, em substituição de materiais maiores e mais pesados, sem sacrificar a resistência ou a rigidez; e (c) oferece maior resistência ao desgaste do que muitos outros metais. As qualidades únicas do titânio demonstram ser também compatíveis com MRI (Imagem por ressonância magnética) e CT (Tomografia computadorizada).

Através da nossa rede internacional de centros de assistência, a Titanium Industries é um produtor e distribuidor que mantém uma extensa linha de produtos, nomeadamente barras, lingotes, placas, folhas e fios de titânio. Fornecemos o envio imediato de encomendas de formas padronizadas e fabricamos peças personalizadas — tais como barras e varetas médicas de pequenos diâmetros — com pequenas tolerâncias.



A Titanium Industries fornece produtos com o mais elevado padrão de qualidade. Cada pedido é acompanhado por relatórios completos dos testes das propriedades físico-químicas e mecânicas dos produtos.

O processo de produção é 100% acompanhado, desde a fundição até ao processamento, a fim de manter os requisitos de controle de qualidade.



Especificações

ASTM F67-00: Titânio não ligado para aplicações de implantes cirúrgicos.

ASTM F136-02: Titânio forjado 6AL-4V Eli Liga para aplicações de implantes cirúrgicos.

ASTM F1472-02: Titânio forjado 6AL-4V Liga para aplicações de implantes cirúrgicos.

- Placa Ti 6Al-4V e 6Al-4V Eli, normalmente de 48 pol. de largura x 120 pol. de comprimento ou cortada sob medida
- Medidas de .1875 a 4 pol. de espessura
- Barra e lingote de titânio comercialmente puro
- Barra e lingote Ti 6Al-4V e 6Al-4V Eli, de .125 pol. de diâmetro até 8 pol. de diâmetro (maior a pedido)
- Margem de precisão (+/- .0005) disponível até .625 pol. de diâmetro (maior a pedido)



TITANIUM INDUSTRIES, INC.
CERTIFICACIÓN ISO 9001:2000

Tabela de Pesos de Barras e Lingotes de Titânio (redondos, quadrados)

TAMANHO (POLEGADA)	TAMANHO (DEC)	REDONDO (LB/PÉS)	QUADRADO (LB/PIES)
1/8"	0.125	0.024	0.031
3/16"	0.1875	0.054	0.069
1/4"	0.250	0.096	0.122
5/16"	0.3125	0.150	0.191
3/8"	0.375	0.216	0.275
7/16"	0.4375	0.294	0.374
1/2"	0.500	0.384	0.489
9/16"	0.5625	0.487	0.619
5/8"	0.625	0.600	0.764
11/16"	0.6875	0.726	0.924
3/4"	0.750	0.864	1.100
13/16"	0.8125	1.014	1.291
7/8"	0.875	1.177	1.497
15/16"	0.9375	1.351	1.719
1"	1.000	1.536	1.956
1 1/16"	1.0625	1.734	2.207
1 1/8"	1.125	1.944	2.476
1 3/16"	1.1875	2.166	2.759
1 1/4"	1.250	2.400	3.056
1 5/16"	1.3125	2.645	3.369
1 3/8"	1.375	2.904	3.699
1 7/16"	1.4375	3.175	4.042
1 1/2"	1.500	3.456	4.401
1 9/16"	1.5625	3.750	4.775
1 5/8"	1.625	4.056	5.165
1 11/16"	1.6875	4.374	5.570
1 3/4"	1.750	4.705	5.990
1 13/16"	1.8125	5.047	6.425
1 7/8"	1.875	5.400	6.876
1 15/16"	1.9375	5.766	7.342
2"	2.000	6.144	7.824
2 1/16"	2.0625	6.534	8.320
2 1/8"	2.125	6.937	8.832
2 3/16"	2.1875	7.350	9.359
2 1/4"	2.250	7.777	9.902
2 5/16"	2.3125	8.215	10.460
2 3/8"	2.375	8.665	11.034
2 7/16"	2.4375	9.128	11.621
2 1/2"	2.500	9.601	12.225

TAMANHO (POLEGADA)	TAMANHO (DEC)	REDONDO (LB/PÉS)	QUADRADO (LB/PIES)
2 9/16"	2.5625	10.087	12.844
2 5/8"	2.625	10.585	13.478
2 11/16"	2.6875	11.096	14.127
2 3/4"	2.750	11.618	14.792
2 13/16"	2.8125	12.152	15.471
2 7/8"	2.875	12.698	16.167
2 15/16"	2.9375	13.255	16.877
3"	3.000	13.826	17.604
3 1/16"	3.0625	14.408	18.345
3 1/8"	3.125	14.999	19.101
3 3/16"	3.1875	15.608	19.873
3 1/4"	3.250	16.226	20.660
3 5/16"	3.3125	16.857	21.462
3 3/8"	3.375	17.495	22.280
3 7/16"	3.4375	18.153	23.113
3 1/2"	3.500	18.819	23.961
3 9/16"	3.5625	19.498	24.824
3 5/8"	3.625	20.188	25.703
3 11/16"	3.6875	20.890	26.596
3 3/4"	3.750	21.604	27.506
3 13/16"	3.8125	22.330	28.430
3 7/8"	3.875	23.067	29.370
3 15/16"	3.9375	23.817	30.324
4"	4.000	24.579	31.296
4 1/2"	4.500	31.108	36.609
5"	5.000	38.406	48.900
5 1/2"	5.500	46.464	59.168
6"	6.000	55.296	70.446
7"	7.000	75.264	95.844
8"	8.000	98.318	125.184
9"	9.000	124.416	158.436
10"	10.000	153.600	195.600
11"	11.000	185.856	236.676
12"	12.000	221.184	281.664
14"	14.000	301.056	383.376
16"	16.000	393.216	500.736
18"	18.000	497.664	633.744
20"	20.000	614.400	782.400

Peças personalizadas podem também ser processadas com tolerâncias extremamente exactas.

Os pesos baseiam-se numa densidade de 0.163 libras/ polegada cúbica e aplicam-se a todas as gamas, excepto:

- Ti-8Al-1Mo-1V Multiplicar por 0.97
- Ti-6Al-2Sn-4Zr-6Mo Multiplicar por 1.03
- Ti-10V-2Fe-3Al Multiplicar por 1.03
- Ti-13V-11Cr-3Al Multiplicar por 1.07

Utilizar as fórmulas que se seguem para calcular os tamanhos de libras/pés não indicados:

- Redondos 1.536 x (diâmetro)²
- Quadrados 1.956 x (lado)²
- Conversão métrico ... 1 pol. = 25.4 mm
- 1 metro = 3.2808 pés
- 1 libra = 0.4536 kg